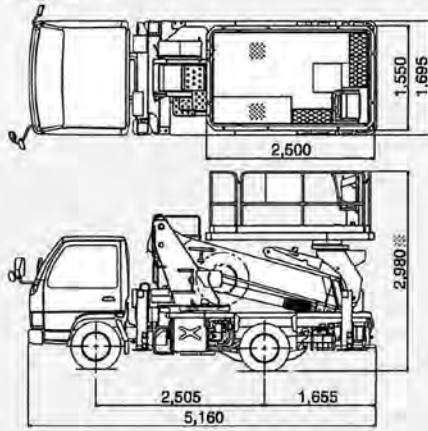


# トラック式高所作業車

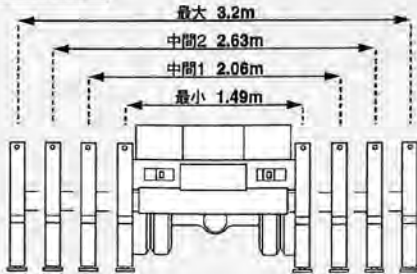
## AT-100SR 最大地上高9.9m

- 積載荷重:1,000kg
- 車種:2t車クラス
- 車両総重量:6,405kg

### 外観図

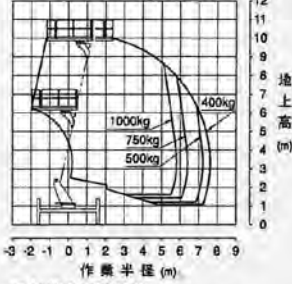


### アウトリガ

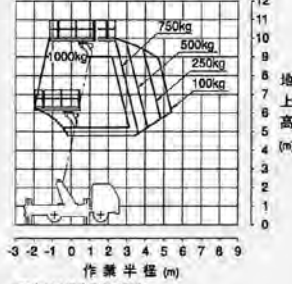


### 作業範囲図

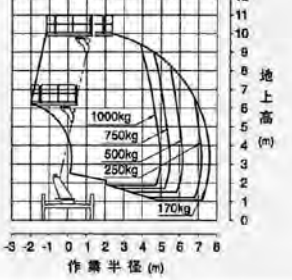
アウトリガ最大張出(後方・側方)



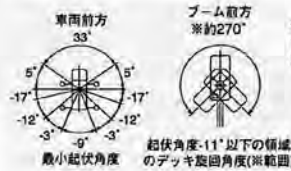
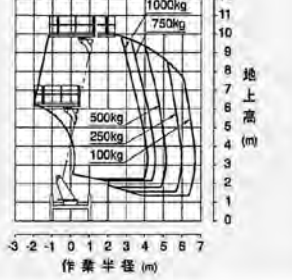
アウトリガ最大張出(前方)



アウトリガ中間2張出



アウトリガ中間1張出

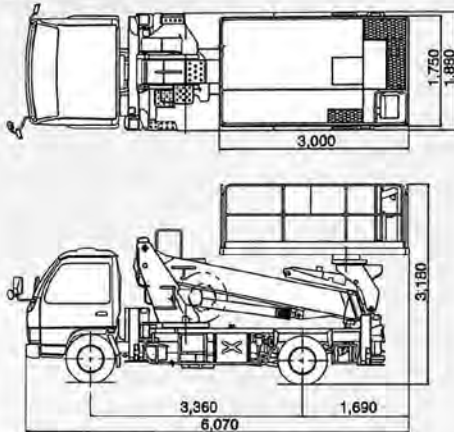


注意  
1.作業範囲は水平堅土上に於けるものでブームのたわみは含んでおりません。  
2.本機は、キャブやアウトリガ等とブーム、デッキとの干渉を避けるため、ブーム旋回位置により最小起伏角度が異なります。  
※起伏角度-11°以下の領域ではデッキ旋回角度の制限があります。

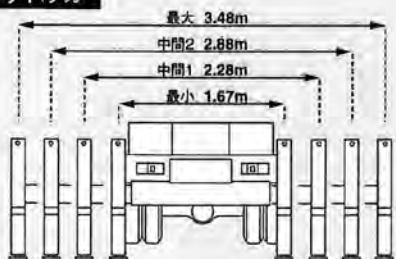
## AT-120SR 最大地上高12.0m

- 積載荷重:1,000kg
- 車種:3t車クラス
- 車両総重量:7,375kg

### 外観図

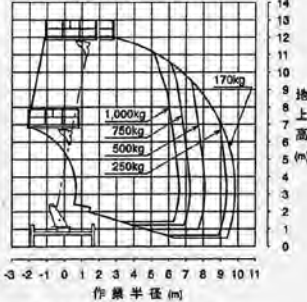


### アウトリガ

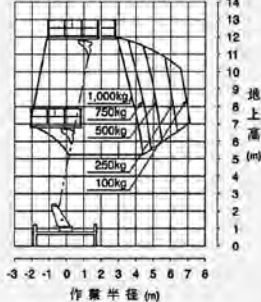


### 作業範囲図

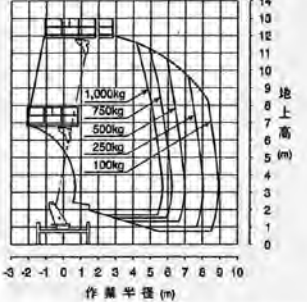
アウトリガ最大張出(後方・側方)



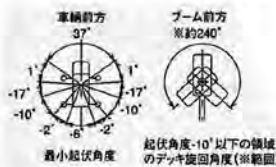
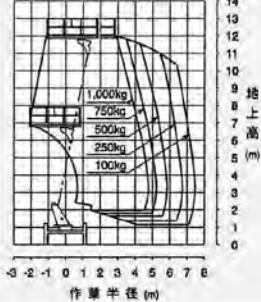
アウトリガ最大張出(前方)



アウトリガ中間2張出



アウトリガ中間1張出



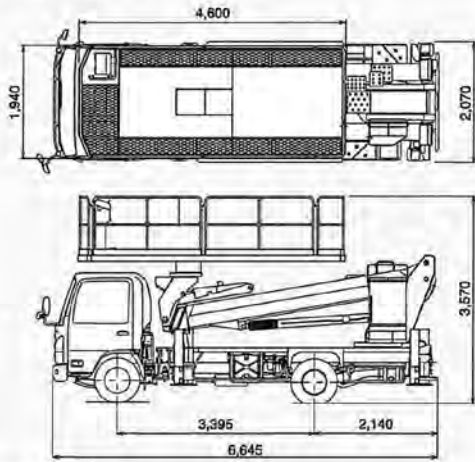
注意  
1.作業範囲は水平堅土上に於けるものでブームのたわみは含んでおりません。  
2.本機は、キャブやアウトリガ等とブーム、デッキとの干渉を避けるため、ブーム旋回位置により最小起伏角度が異なります。  
※起伏角度-10°以下の領域ではデッキ旋回角度の制限があります。

# トラック式高所作業車

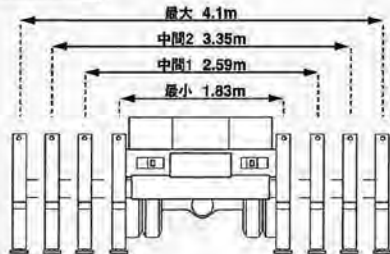
## AT-150S 最大地上高14.8m

- 積載荷重:1,000kg
- 車種:3.5t車クラス
- 車両総重量:7,325kg

### 外観図

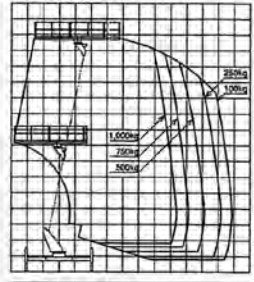


### アウトリガ

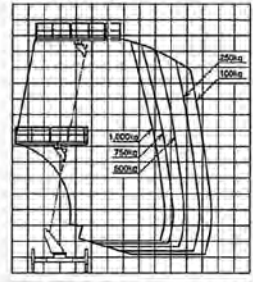


### 作業範囲図

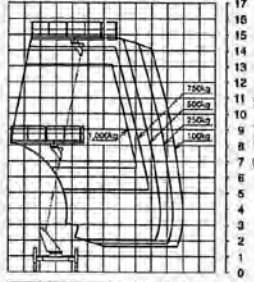
アウトリガ最大張出



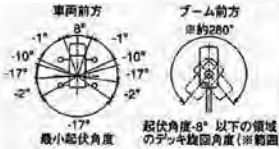
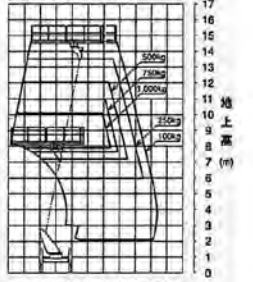
アウトリガ中間2張出



アウトリガ中間1張出



アウトリガ最小張出

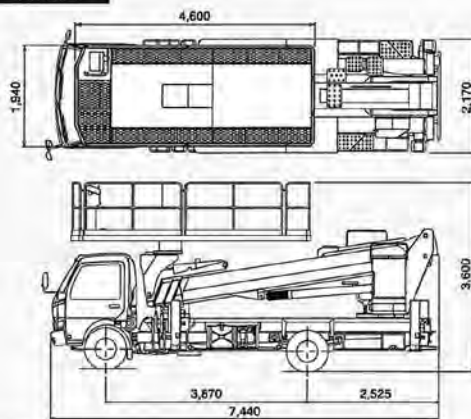


- 注意
1. 作業範囲は水平堅土上に於けるものでブームのたわみは含んでおりません。
  2. 全アウトリガ最大張出時の性能は全周同一です。
  3. 本機は、キャブやアウトリガ等とブーム、デッキとの干渉を避けるため、ブーム旋回位置により最小起伏角度が異なります。
- ※起伏角度-8°以下の領域ではデッキ旋回角度の制限があります。

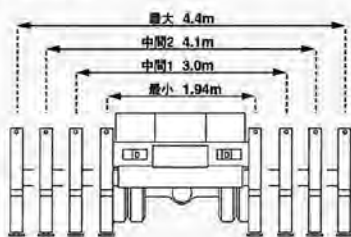
## AT-200S 最大地上高19.7m

- 積載荷重:1,000kg
- 車種:3.5t車クラス
- 車両総重量:7,970kg

### 外観図

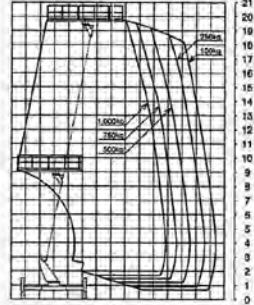


### アウトリガ

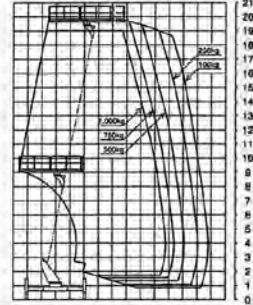


### 作業範囲図

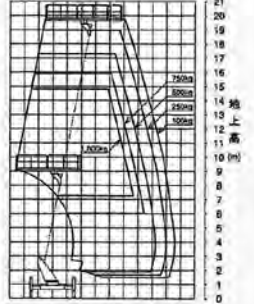
アウトリガ最大張出



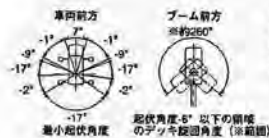
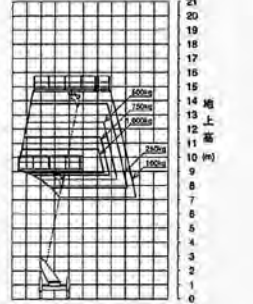
アウトリガ中間2張出



アウトリガ中間1張出



アウトリガ最小張出

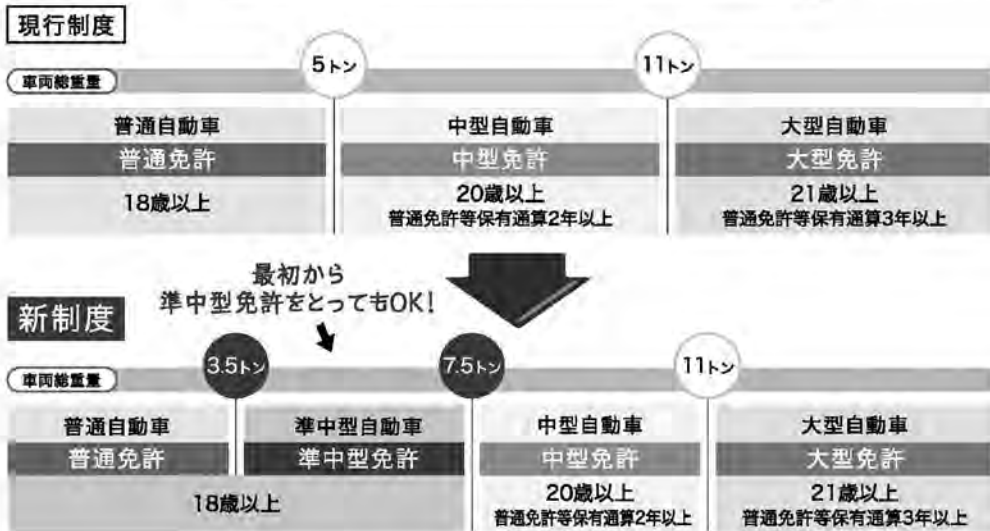


- 注意
1. 作業範囲は水平堅土上に於けるものでブームのたわみは含んでおりません。
  2. 全アウトリガ最大張出時の性能は全周同一です。
  3. 本機は、キャブやアウトリガ等とブーム、デッキとの干渉を避けるため、ブーム旋回位置により最小起伏角度が異なります。
- ※起伏角度-8°以下の領域ではデッキ旋回角度の制限があります。

# トラック式高所作業車の運転免許

## ●「準中型免許」のここがポイント!●

### 新たなトラックの免許



### 【新たな免許区分による車両総重量と最大積載量】

| 車両総重量 |     | 3.5トン (5トン) | 7.5トン (8トン) | 11トン |      |
|-------|-----|-------------|-------------|------|------|
| 最大積載量 | 区分  | 普通          | 準中型         | 中型   | 大型   |
| 6.5トン | 大型  |             |             |      | 大型免許 |
| (5トン) | 中型  |             |             | 中型免許 |      |
| 4.5トン | 準中型 |             | 準中型免許       |      |      |
| (3トン) | 普通  | 普通免許        |             |      |      |
| 2トン   |     |             |             |      |      |

※1.平成19年6月2日以降 普通免許取得  
2.平成19年6月1日以前 普通免許取得

→ 5トン限定準中型免許\*1

→ 8トン限定中型免許\*2