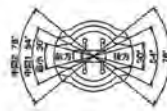
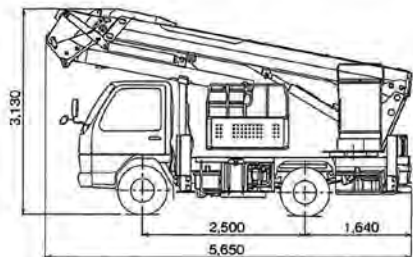
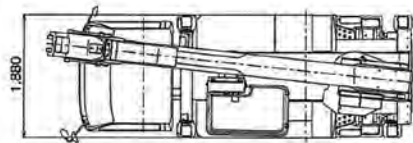


トラック式高所作業車

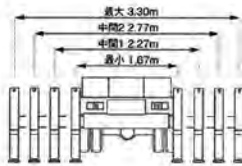
AT-157CG 最大地上高15.7m

- 積載荷重: 200kg
- 車種: 3t車クラス
- 車両総重量: 7,055kg

■外観図



■アウトリガ張出幅



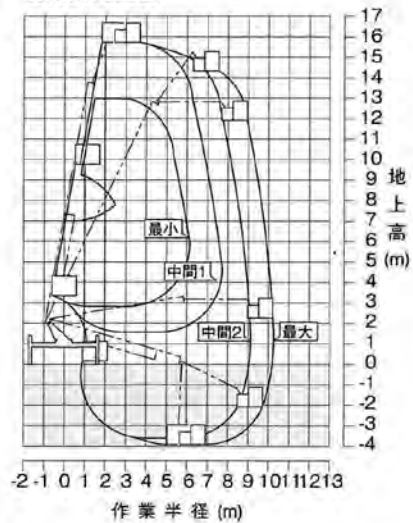
■作業時の設置占有幅例



注意

- 1.作業範囲は水平堅土におけるもので、ブームのたわみは含んでいません。
- 2.最大、中間2、中間1、最小はアウトリガ張出幅を示します。
- 3.作業範囲は左右方向におけるもので、前後方向はアウトリガ張出幅最大と同じです。
- 4.旋回角度によって、作業範囲は左図のように連続的に変化します。

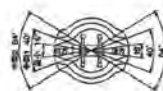
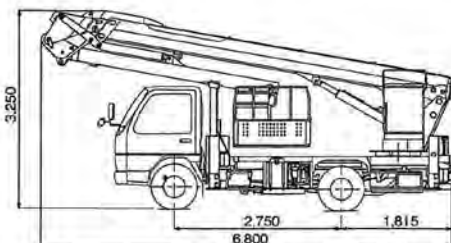
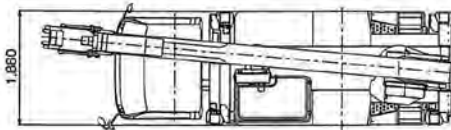
■作業範囲図



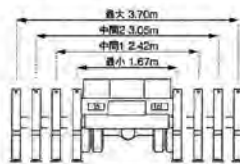
AT-195CG 最大地上高19.6m

- 積載荷重: 200kg
- 車種: 3t車クラス
- 車両総重量: 7,465kg

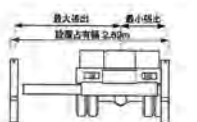
■外観図



■アウトリガ張出幅



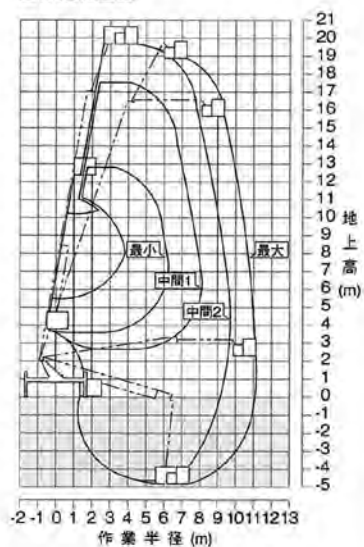
■作業時の設置占有幅例



注意

- 1.作業範囲は水平堅土におけるもので、ブームのたわみは含んでいません。
- 2.最大、中間2、中間1、最小はアウトリガ張出幅を示します。
- 3.作業範囲は左右方向におけるもので、前後方向はアウトリガ張出幅最大と同じです。
- 4.旋回角度によって、作業範囲は左図のように連続的に変化します。

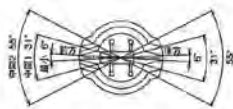
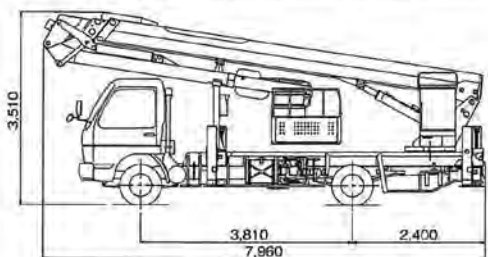
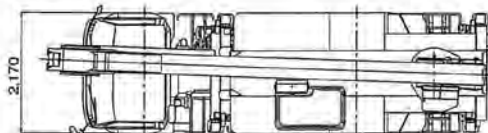
■作業範囲図



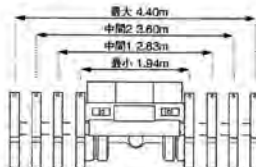
AT-255CG 最大地上高25.5m

- 積載荷重: 200kg
- 車種: 4t車クラス
- 車両総重量: 7,970kg

■外観図



■アウトリガ張出幅



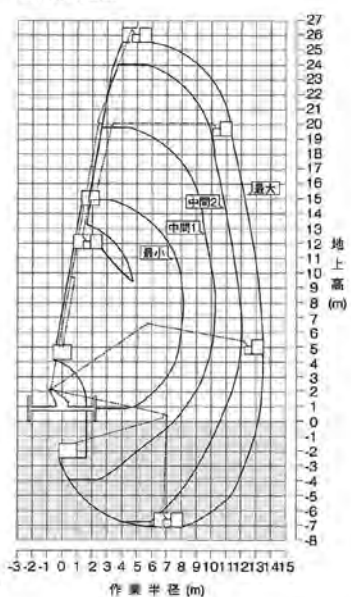
■作業時の設置占有幅例



注意

- 1.作業範囲は水平堅土におけるもので、ブームのたわみは含んでいません。
- 2.最大、中間2、中間1、最小はアウトリガ張出幅を示します。
- 3.作業範囲は左右方向におけるもので、前後方向はアウトリガ張出幅最大と同じです。
- 4.旋回角度によって、作業範囲は左図のように連続的に変化します。

■作業範囲図

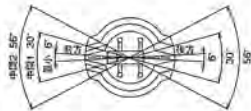
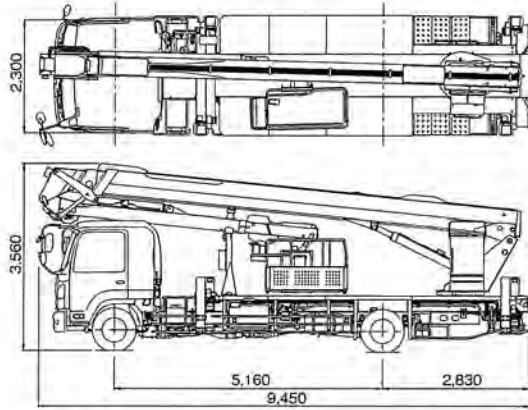


トラック式高所作業車

AT-300CG 最大地上高30.4m

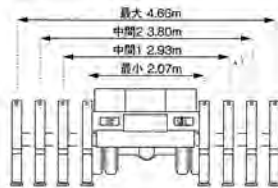
- 積載荷重: 200kg
- 車種: 8t車クラス
- 車両重量: 11,000kg

■外観図

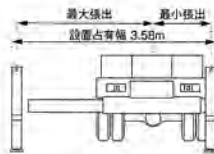


- 注意
- 1.作業範囲は水平堅土におけるもので、ボームのたわみは含んでいません。
 - 2.最大、中間2、中間1、最小はアウトリガ張出幅を示します。
 - 3.作業範囲は左右方向におけるもので、前後方向はアウトリガ張出幅最大と同じです。
 - 4.旋回角度によって、作業範囲は左図のように連続的に変化します。

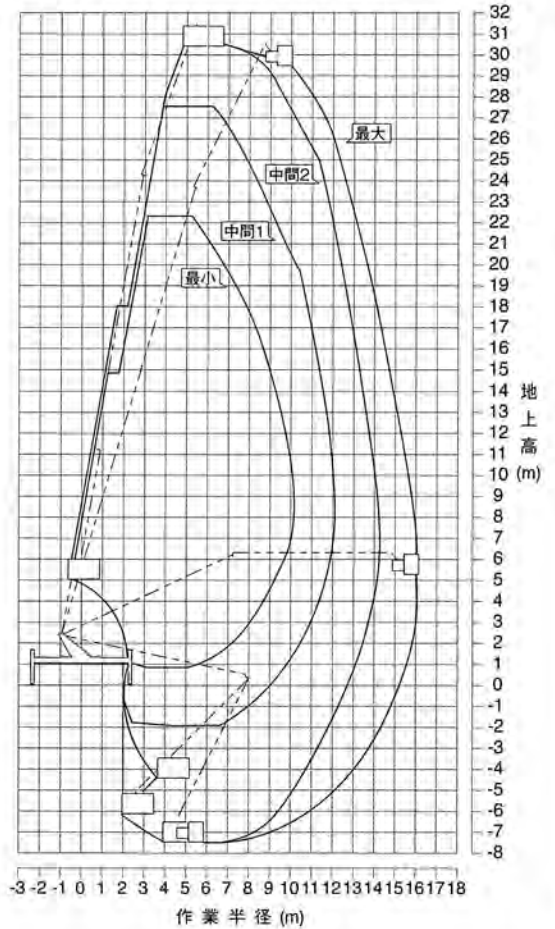
■アウトリガ張出幅



■作業時の設置占有幅例



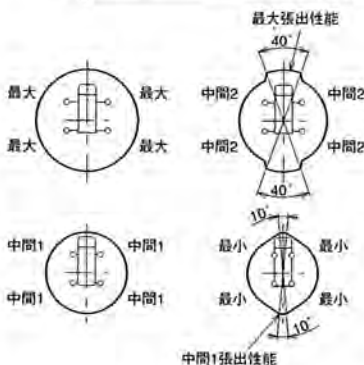
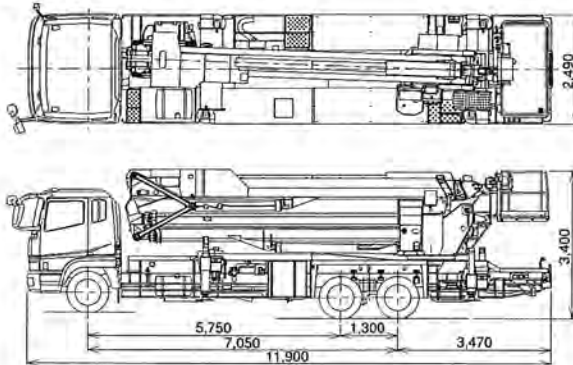
■作業範囲図



AT-400CG 最大地上高40.0m

- 積載荷重: 200kg
- 車種: 20t車クラス
- 車両重量: 約20,000kg

■外観図



- 注意
- 1.作業範囲は水平堅土に於けるものでボームのたわみは含んでおりません。
 - 2.アウトリガの張出状態によって作業範囲が異なります。アウトリガ張出状態と作業範囲の代表例を下図に示します。詳細は取扱説明書を参照してください。また、前後のアウトリガ張出幅が異なる場合は、短い方の張出幅性能になります。

■作業範囲図

